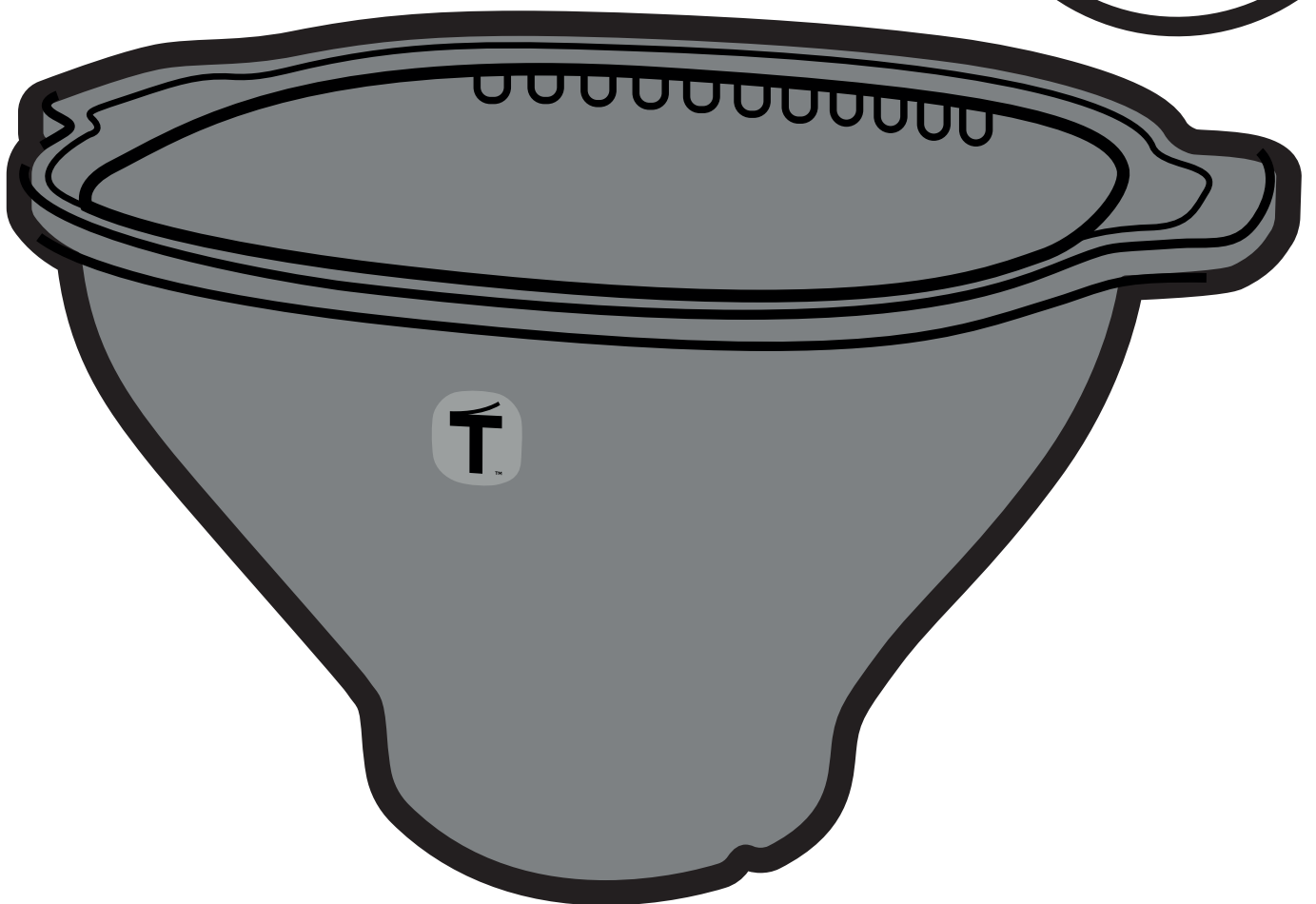
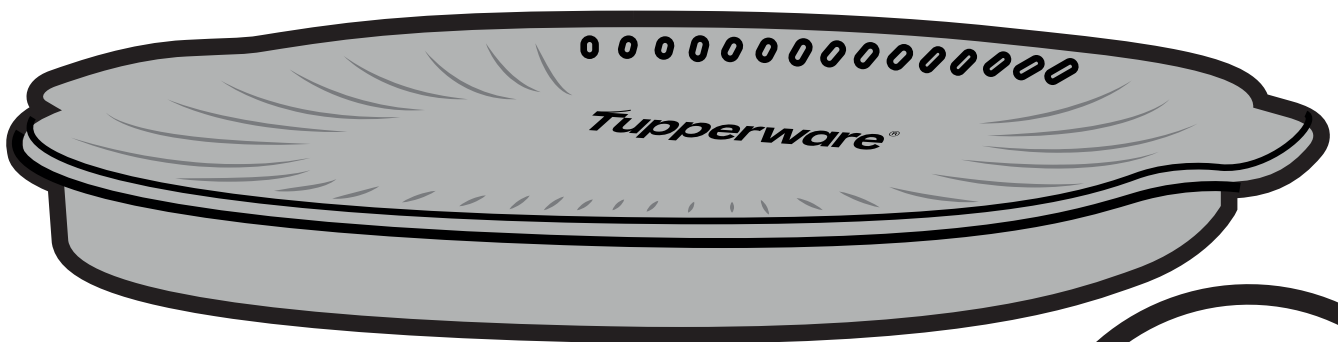
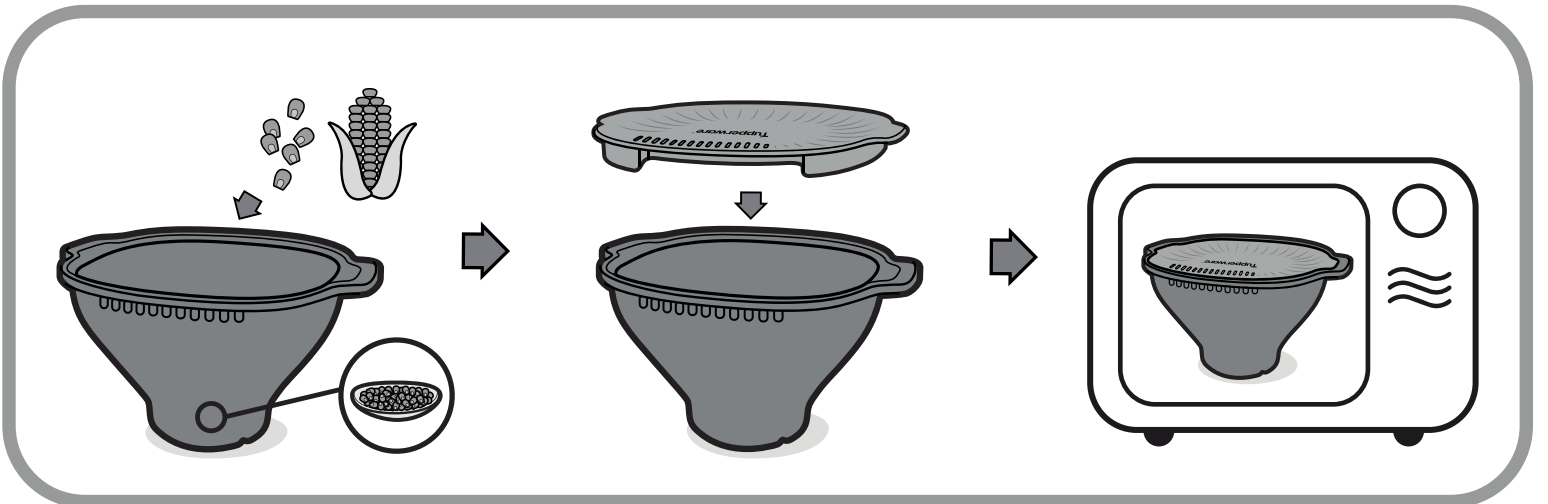
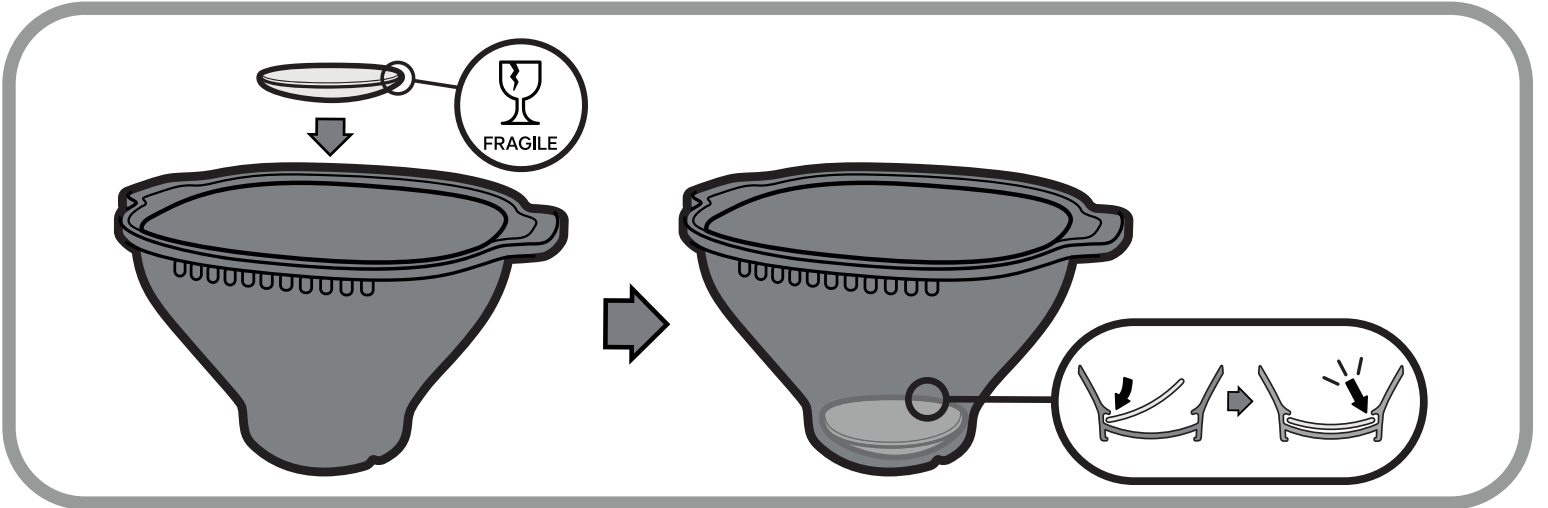
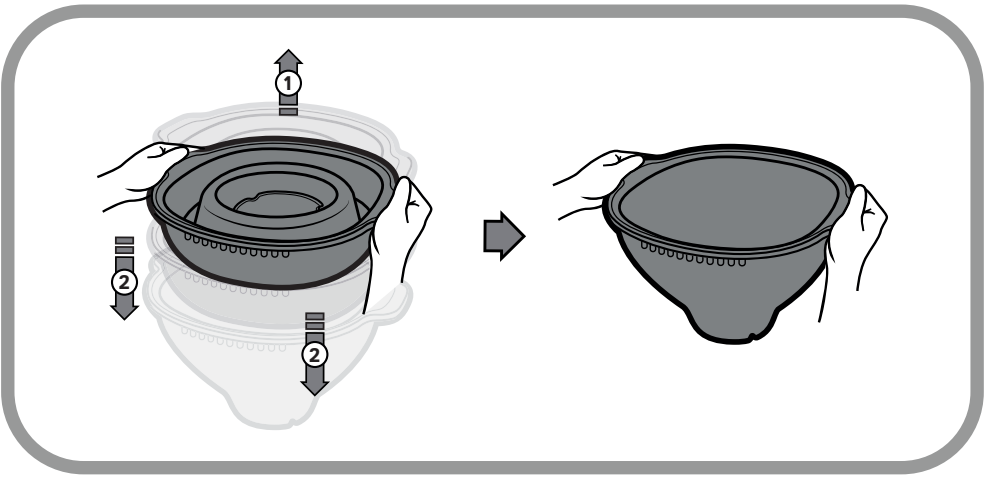
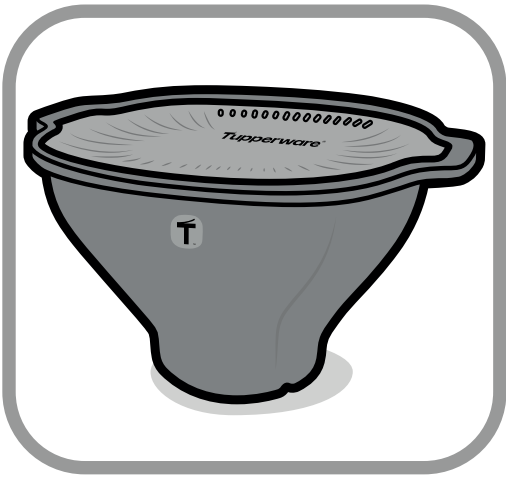


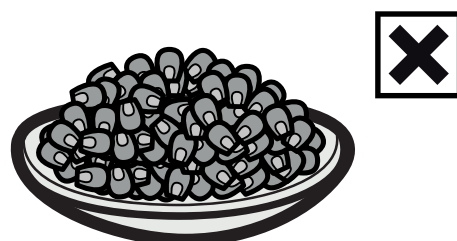
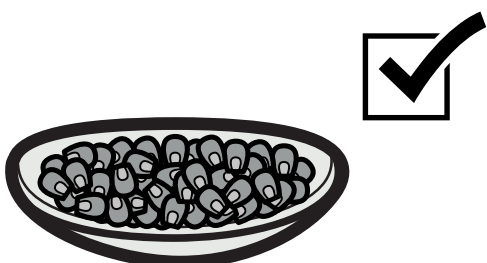
Tupperware WOW POP

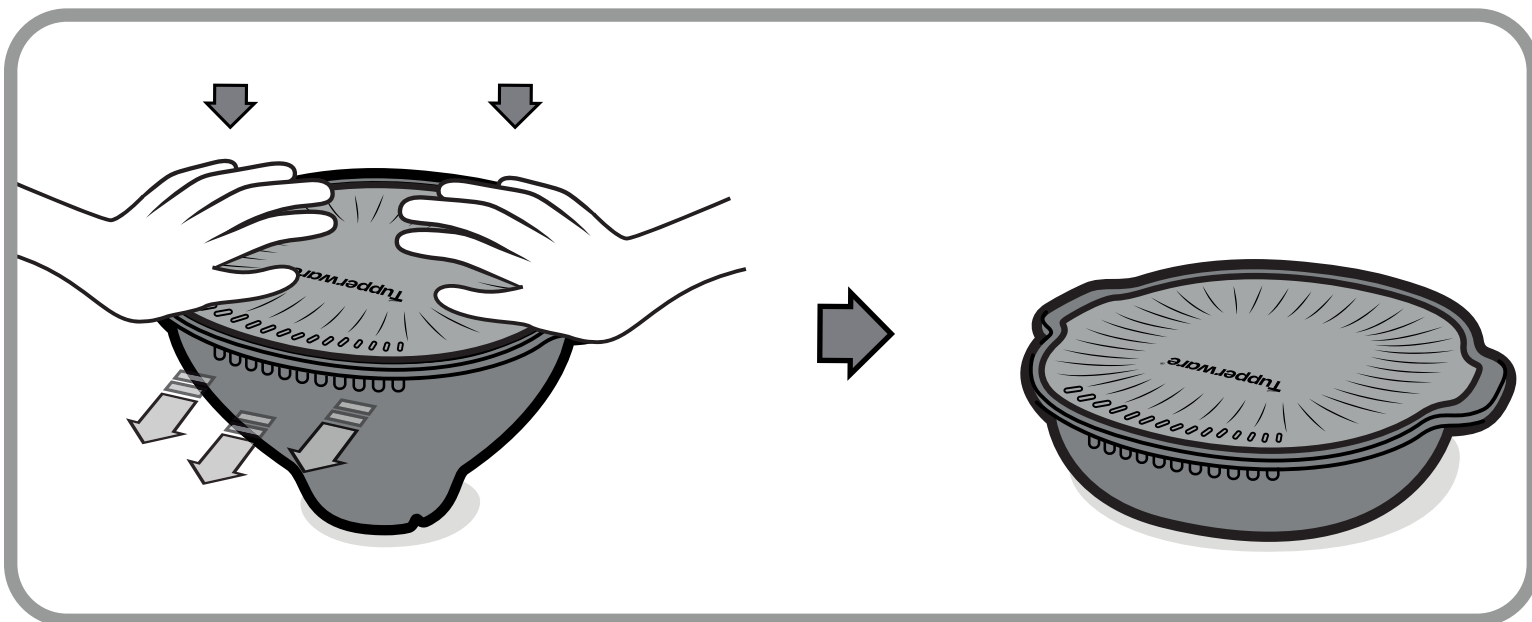
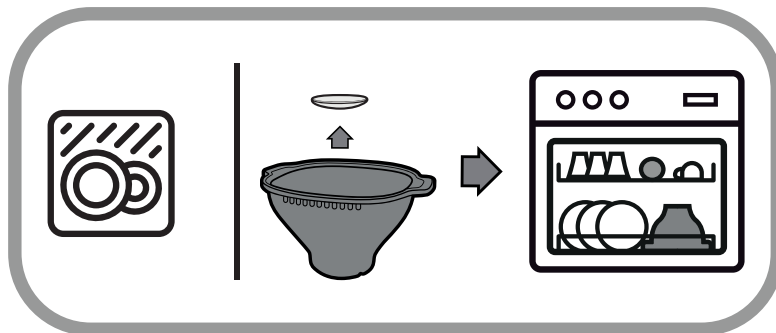
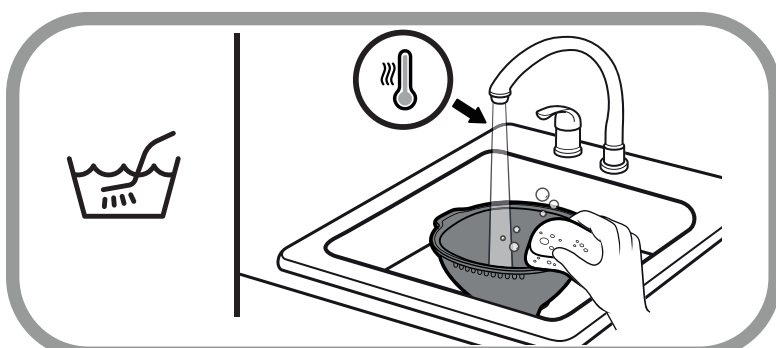
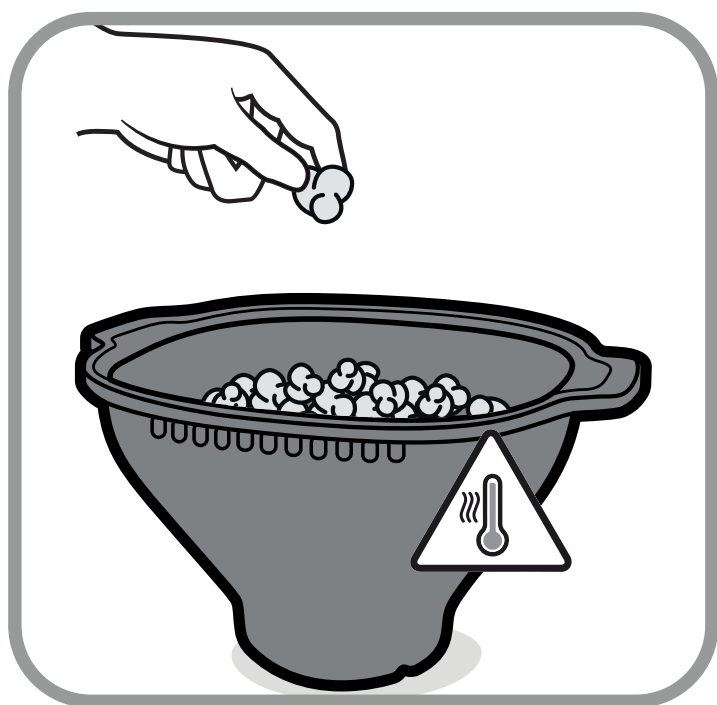
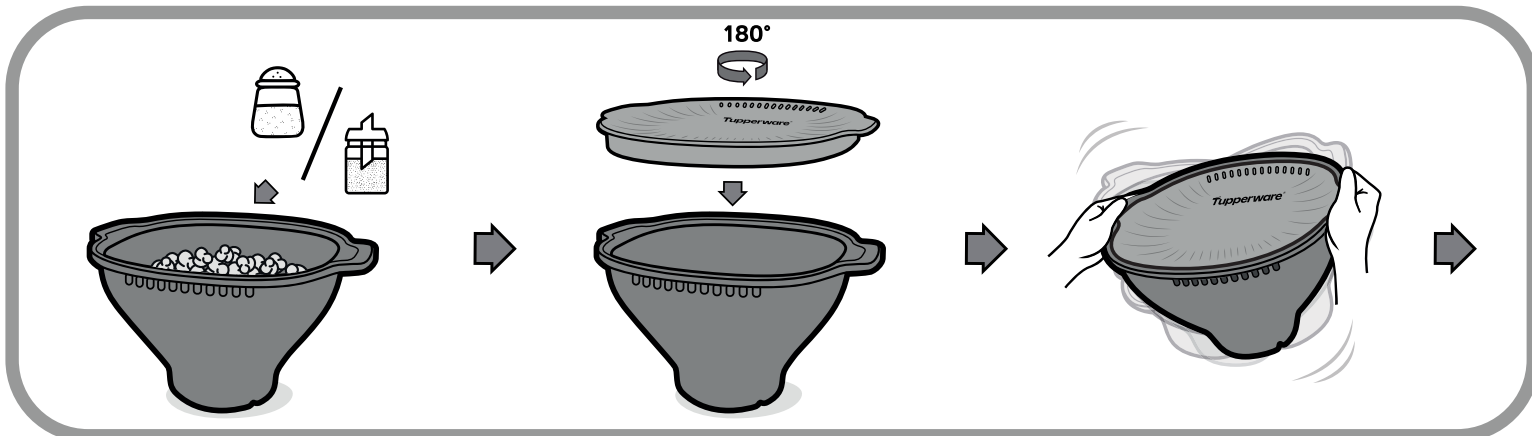
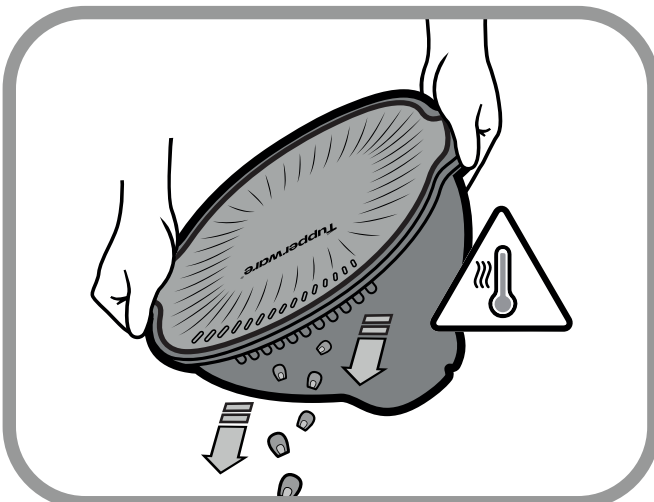
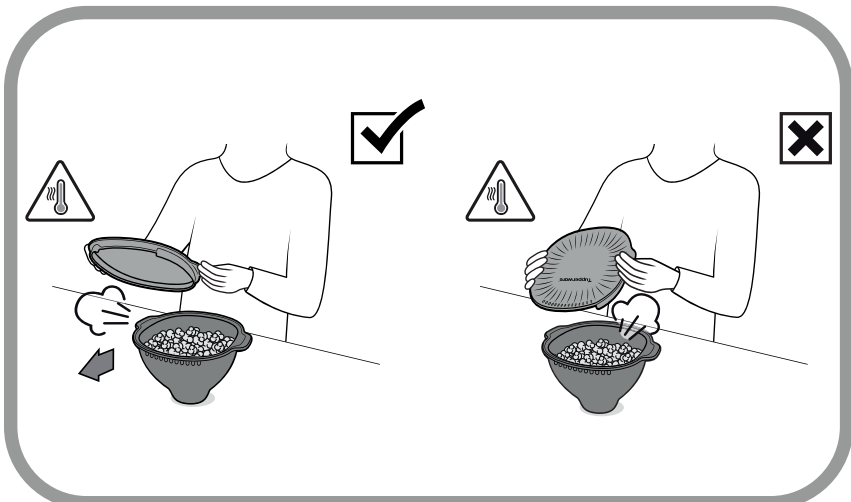
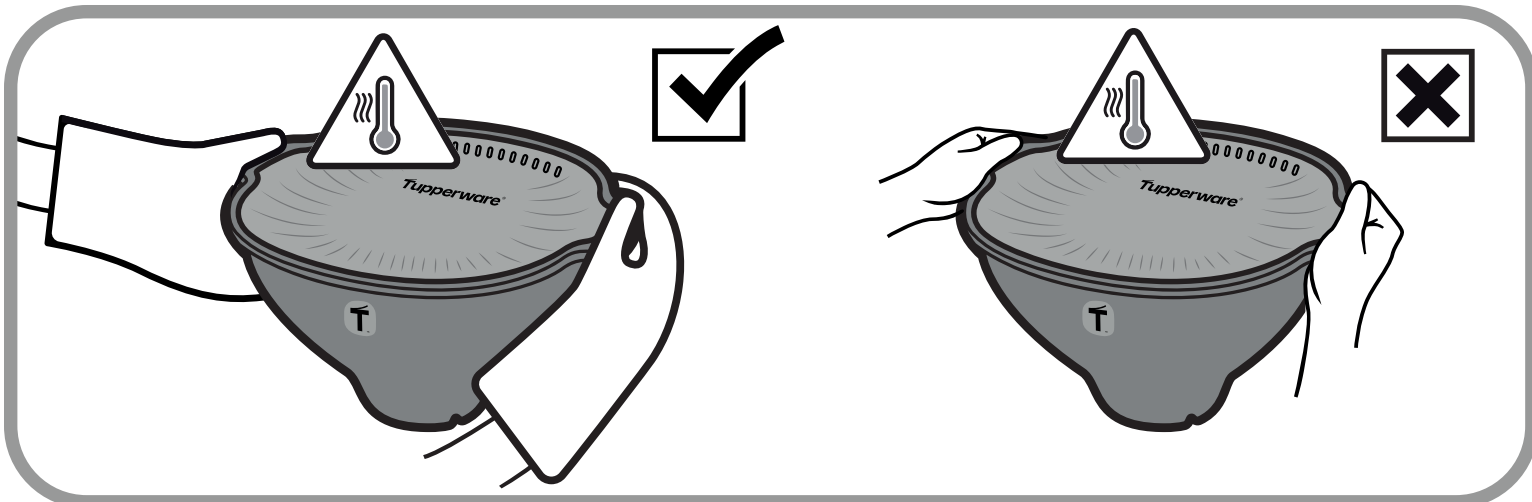
Microwave Popcorn Maker





2 tbsp - 30g	
1/4 cup - 54g	
1/3 cup - 67g	
MAX 6 tbsp - 72g	
1 tbsp = 15ml	





WOW Micro Popcorn

Gratulujemy wyboru pojemnika Tupperware WOW Micro Popcorn. Dzięki pomysłowemu projektowi i prostej funkcjonalności przygotowywanie popcornu sprawi Ci wiele radości!



Szczegółowe instrukcje użytkowania znajdują się na rysunkach na stronie 2.

Ważne środki ostrożności

1. Wymagany nadzór osoby dorosłej.
2. Nigdy nie zostawiać pracującej kuchenki mikrofalowej bez nadzoru.
3. Nie wsypuj do pojemnika więcej ziaren kukurydzy niż maksymalna zalecana ilość.
4. Ziarna kukurydzy, które nie pękną, nigdy nie powinny być ponownie podgrzewane. Ponowne przetwarzanie niewyprażonych ziaren kukurydzy może prowadzić do spalenia popcornu i uszkodzenia produktu.
5. Nie używaj funkcji kuchenki mikrofalowej do przygotowywania popcornu, ponieważ jest ona przeznaczona wyłącznie do pakowanych torebek z popcornem do kuchenki mikrofalowej.
6. Prażenie popcornu może zająć więcej lub mniej czasu, w zależności od rodzaju używanej kuchenki mikrofalowej. W niektórych kuchenkach mikrofalowych trwa to dłużej. Po pierwszej próbie należy dostosować czas przygotowania do posiadanej kuchenki mikrofalowej.
7. Przy pierwszym użyciu zaleca się wrzucanie ziaren bez przypraw. Aby rozpocząć, ustaw czas w kuchenke mikrofalowej na 3 minuty. Słuchaj uważnie odgłosów pękających ziaren. Gdy częstotliwość odgłosów zmniejszy się, a przerwa między kolejnymi odgłosami wyniesie około 2 sekund, wyłącz kuchenkę mikrofalową. W razie potrzeby skoryguj czas dla następnej partii ziaren.
8. Jeśli uważasz, że przy pierwszej próbie w misce jest zbyt dużo niewyprażonych ziaren kukurydzy, w przypadku kolejnej porcji wydłuż czas o 15 do 30 sekund.
9. Różne kuchenki mikrofalowe mają różną moc. Pojemnik Tupperware został przetestowany przy ustawieniu "wysokiego" poziomu mocy kuchenki mikrofalowej o maksymalnej mocy 1000 watów.
10. Korzystając z konkretnego przepisu Tupperware, pamiętaj, aby dokładnie przestrzegać zawartych w nim wskazówek, ponieważ czas będzie się różnił w przypadku surowych ziaren kukurydzy.
11. Otwórz pojemnik do robienia popcornu od razu po użyciu, aby popcorn pozostał chrupiący.
12. Użyj durszlaka, aby odseparować większość niewyprażonych ziaren kukurydzy.
13. Boki i spód mogą być gorące, należy zachować ostrożność, umieszczając pojemnik do robienia popcornu na kolanach.
14. Przed czyszczeniem produkt należy całkowicie ostudzić, ponieważ szklana taca jest bardzo gorąca bezpośrednio po użyciu!
15. Złóż pojemnik przed przeniesieniem go do miejsca przechowywania (jeśli pojemnik jest złożony, w przypadku upadku na podłogę ryzyko stłuczenia jest znacznie mniejsze).
16. Jeśli szkło jest uszkodzone/pęknięte, wyrzuć produkt, zaprzestań jego uży-

wania i kup produkt zamienny od Tupperware.

17. Z czasem na wewnętrznej powierzchni pokrywy mogą pojawić się małe białe plamki. Nie wpływają one na funkcjonowanie pojemnika Micro Popcorn ani nie zmieniają właściwości materiału. Białe plamy są uważane za normalne przy takim zastosowaniu i nie są objęte gwarancją.

Zobowiązanie Tupperware

Nasze produkty odzwierciedlają nasze zobowiązanie do wprowadzania w otaczającym nas świecie wymiernych zmian na lepsze. W firmie Tupperware wszystkie produkty projektujemy z myślą o ograniczaniu odpadów z plastiku i marnowaniu żywności.

Tworzymy trwałe produkty wysokiej jakości, nadające się do wielokrotnego użytku i wytrzymujące próbę czasu, wspierając tym samym misję zmniejszenia ilości odpadów dla dobra planety, naszych pracowników oraz społeczności, w których żyjemy i działamy.

WOW Micro Popcorn jest objęta gwarancją Tupperware dotyczącą wszelkich wad materiałowych lub produkcyjnych, które wystąpią podczas korzystania z produktu w sposób zgodny z instrukcją oraz w normalnych warunkach domowych.

Gwarancja nie obejmuje uszkodzeń powstałych na skutek zaniedbania lub niewłaściwego użycia produktu, m.in. przegrzania, plam i zadrapań na wewnętrznej lub zewnętrznej stronie oraz ewentualnych wgnieceń powstałych np. na skutek upuszczenia. Jeśli produkt jest objęty gwarancją, jej pełny zakres opisany jest w warunkach gwarancji mających zastosowanie w danym kraju.

Ten produkt firmy Tupperware przeznaczony jest do wielokrotnego użytku. Jeśli z jakiegokolwiek powodu produkt uległ uszkodzeniu nieobjętemu gwarancją lub stał się niepotrzebny, prosimy o jego odpowiedzialną utylizację z wykorzystaniem recyklingu lub kontakt z nami, jeśli potrzebna jest pomoc.

www.tupperware.eu